

Г-9-01

Российская Федерация
Администрация
Города Бузулука
Оренбургской
Области

Управление
образования

№ Г. 12. 20 25 г.

№ _____

Школьная работа
по географии
ученика 9А класса
МОАУ "СОШ №12"
Маркунова Романа Игоревича
ФИО учителя: Павлова Татьяна Евгеньевна

Г-9-01

Код участника (не заполнять!)

ВСЕРОССИЙСКАЯ ОЛИМПИАДА ШКОЛЬНИКОВ ПО ГЕОГРАФИИ
(МУНИЦИПАЛЬНЫЙ ЭТАП, 9 класс)

Уважаемый участник олимпиады!

Вам предстоит выполнить теоретические, практические и тестовые задания.

Время выполнения заданий муниципального этапа

2 астрономических часа (120 минут).

Максимальная оценка за выполнение заданий всех трёх частей
муниципального этапа – 100 баллов.

Участникам муниципального этапа олимпиады **запрещено** пользоваться во время выполнения заданий своими предметными тетрадями, справочной литературой, учебниками, атласами, любыми электронными устройствами, служащими для передачи, получения или накопления информации.

ФИО участника (заполнить обязательно!)

31 - 110

32 - 100

33 - 60

Карта - 9,00

Тест - 140

50,00

Ваша



Код участника (не заполнять!)

ЗАДАНИЯ ПЕРВОЙ (ТЕОРЕТИЧЕСКОЙ) ЧАСТИ

Задача 1. «Белая ворона»

Из перечня слов выбрать объект, термин, который не подходит по смыслу. Объясните свой выбор. Ответ занесите в таблицу. (1 б. за выбор, 1 б. за объяснение. Всего 20 б.)

Что лишнее?



- 1) Череповецкий, Магнитогорский, Новолипецкий, Новотроицкий, Саянский;
- 2) Кузнецкий, Печерский, Канско-Ачинский, Южно-Якутский;
- 3) Приморский, Кольский, Таймыр, Гыданский, Ямал;
- 4) Немецкий, Ханты-Мансийский, Еврейская, Чукотский;
- 5) Смоленская, Братская, Курская, Балаковская, Билибинская;
- 6) Свердловская, Калининградская, Северо-Сибирская, Иркутская;
- 7) Алтай, Карелия, Бурятия, Сыктывкар, Чувашия;
- 8) Великий Новгород, Магадан, Архангельск, Петропавловск-Камчатский;
- 9) Природный газ, нефть, горючие сланцы, фосфориты;
- 10) Пермь, Самара, Новосибирск, Екатеринбург, Петрозаводск.

ОТВЕТ:

№ п/п	«Белая ворона»	Пояснение	Баллы
1	Саянский	Саянский хребет, а остальные заводы.	2
2	Южно-Якутский	Это не уральский бассейн.	0
3	Гыданский	Остальные республики, а этот нет.	0
4	Немецкий Еврейская	Ханты-Мансийский АО, Чукотский АО, Еврейская АО, а Калининградского нет. (Если наш ответ не подходит, а Калининградский, то тогда ответ Еврейская АО. Так как Калининградский не был).	0
5	Братская	Братская ТЭС, а остальные АО ТЭС.	2
6	Северо-Сибирская	Свердловская, Калининградская, Иркутская республики России, а Северо-Сибирская республика.	2
7	Сыктывкар	Алтай, Карелия, Бурятия, Чувашия это республики, а Сыктывкар это город.	2
8	Великий Новгород	Магадан, Архангельск, Петропавловск-Камчатский есть прямой выход в море, а у Великого	2

8		Новгорода нет.	
9	Росфориты	Росфориты в окрестности от других не отличаются как мрамор.	1
10	Новосибирск	Он в окрестности от других находится в Кузнецкой части страны.	0

Задача 2. Определите субъект Российской Федерации, если о соседствующих с ним субъектах федерации имеется следующая информация:

О первом соседе	Его административный центр находится в самом крупном городе-миллионере России, расположенном на берегу Мирового океана
О втором соседе	Отсюда начал своё путешествие «За три моря» город на Волге Афанасий Никитин
О третьем соседе	Столица – древний город, возник как крепость на месте древнего поселения Медвежий угол. Здесь находилось народное ополчение под руководством К.М. Минина и Д.М. Пожарского. 
О четвертом	В древности великое княжество, здесь находится памятник «Тысячелетие России». 
О пятом	Здесь находились текстильные льняные мануфактуры братьев Третьяковых, ставших впоследствии основателями знаменитой галереи.
О шестом	Уникальная приграничная территория: березы, озера ледникового происхождения, бараньи лбы

	
<p>О седьмом</p>	<p>Здесь родился автор этих картин. Субъект славится лесной промышленностью и изделиями народного промысла из древесины. (Вяткинская игрушка)</p> 
<p>О восьмом</p>	<p>Здесь находится самый крупный центр производства подводных лодок. Родина М.В. Ломоносова</p>

Определите о каком субъекте идет речь (2 б.), дополните определившийся субъект дополнительной информацией (2 б.) Определите кто соседи данного субъекта (2 б.).

ОТВЕТЫ: по 2 балла за каждый пункт (всего 20 б.)

Определяемый субъект - *10*

Дополнительная информация о нем:

Сосед первый - *Венгрия* 2

Сосед второй - *Тверская область* 2

Сосед третий -

Сосед четвертый - *Новгородская область* 2

Сосед пятый - *Томская область* 0

Сосед шестой - *Республика Карелия* 2

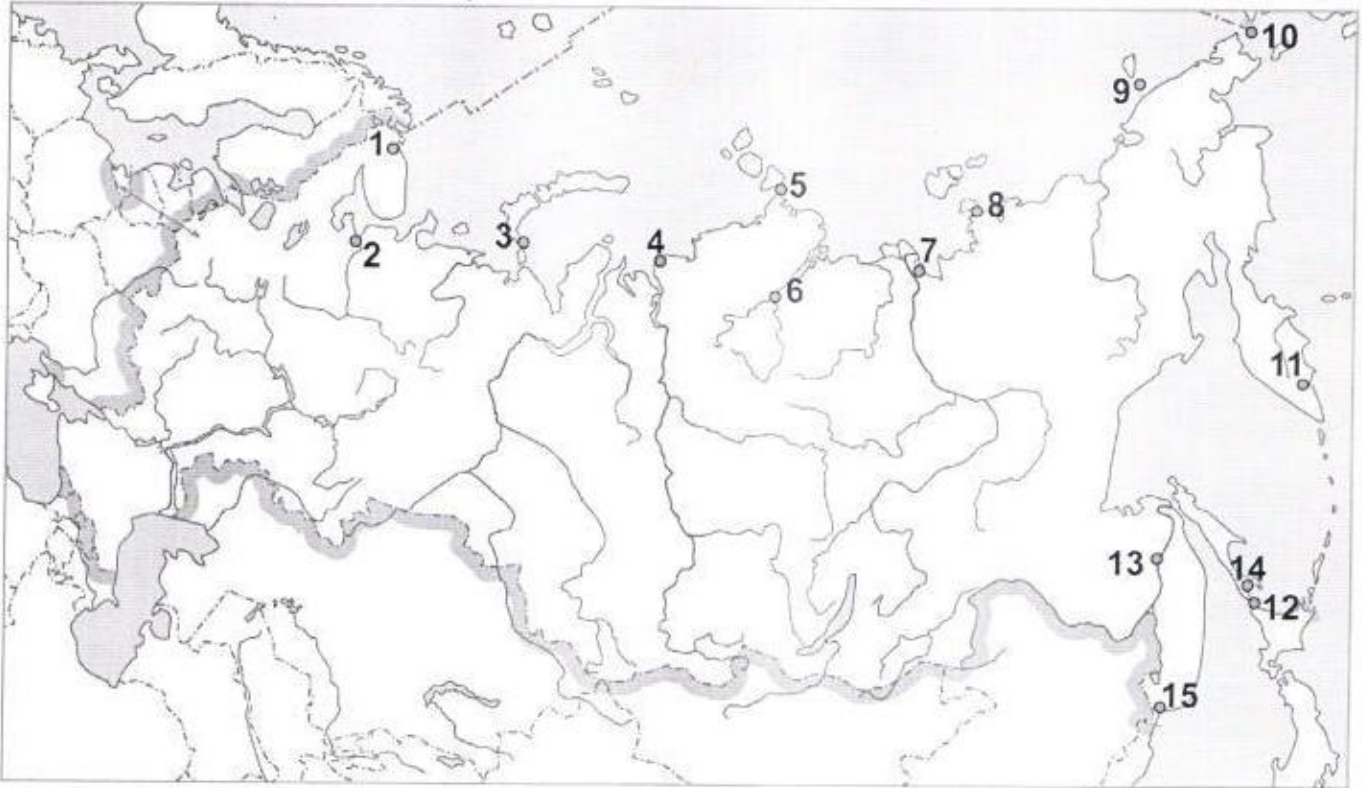
Сосед седьмой -

Сосед восьмой - *Архангельская область* 2

10

Задача 3.

1) Укажите географические объекты на карте Северного морского пути (каждый объект 1 б., всего 15 б.)



ОТВЕТ:

1. Мурманск 1
2. Уссурийск 1
3. мыс Малая Земля 0
4. мыс в Тихом океане 0
5. Мыс Чирский 0
6. Норильск 0
7. р. Лена 0
8. 0
9. мыс Краузе 0
10. Мыс Фадеева Дежнёва 0
11. Петропавловск-Камчатский 1
12. мыс Котельников 0
13. Камчатка - на - фигура 1
14. Сазаников 0
15. Владивосток 1

2) Ответьте на вопрос. Что такое «северный завоз»? (ответ 2 б.)

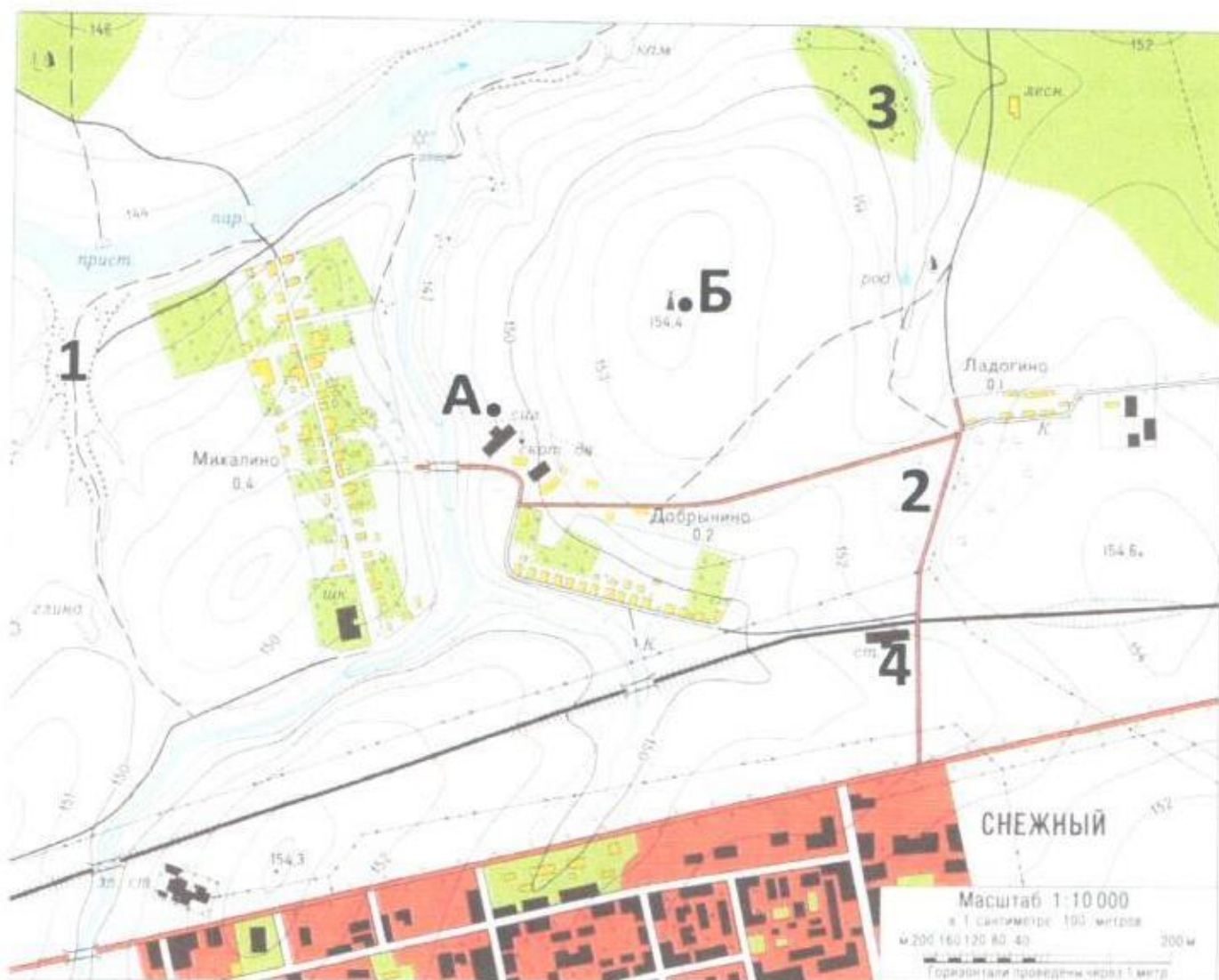
ОТВЕТ:

3) Назовите 3 незамерзающих порта Северного морского пути (3 б.)

Мурманск¹, Петропавловск-Камчатский, Норильск 1/6

ЗАДАНИЕ ВТОРОЙ (ПРАКТИЧЕСКОЙ) ЧАСТИ
(для выполнения задания используйте карту, максимум 20 баллов)

Используя представленную топографическую карту, выполните задания. (20 баллов)



1. Назовите условные знаки, указанные на карте цифрами (0,5 б. за каждый условный знак, всего 2 б.);
2. Определите расстояние от родника до дома лесника (2 б.);
3. Определите азимут из точки А до ветряной мельницы (точка Б), укажите направление (2 б.);
4. Как называется река, укажите направление течения реки (2 б.);
5. На каких берегах расположены: пристань и карьер, где добывают камень (2 б.);
6. Определите абсолютную высоту холма на вершине которого находится ветряная мельница, определите насколько точка Б выше точки А (относительная высота) (2 б.);
7. Можно ли от карьера увидеть село Добрынино? Ответ обоснуйте (2 б.);
8. Какой склон холма (точка Б) крутой, а какой пологий? Ответ обоснуйте (2 б.);
9. Определите площадь фруктового сада у северо-западной окраины села Михалино (2 б.);
10. Какими условными знаками на карте показан рельеф? (2б.).

ОТВЕТ:

1. 1) Карьер
- 2) Кустарники 0,5
- 3) Саг Дедкаеве
- 4) Жалгыздоронская Станция. 0,5
2. 325 м 0
3. 40° , Северо-Восток 1
4. Мрота , Северо-Восток.
5. На Тунстамо расположена на левом берегу, от карьера на прав-
ую.
6. Абсолютная высота залма 8,4 ; точка Б выше точки А на 3,4.
7. От карьера увидеть село Добрынино нельзя, мешает
холм возле Мухаммедо, и село Добрынино находится в ни-
зине.
8. Западный склон залма крутой, а восточный
пологий. Это можно отметить по большому количеству
горизонталей на западе и их малому количеству на
востоке
9. $S = 120 \text{ м} \cdot 120 \text{ м} \approx 14400 \text{ м}^2$
10. Разведка показана на карте показан горизонтальными. 2

9,5

ТЕСТ
(максимум 20 баллов)

1. Как называется перемещение земляных масс по склону под действием силы тяжести, связанное с деятельностью поверхностных и подземных вод:

- А) камнепад
- Б) лавина
- В) оползень
- Г) сель

0
ОТВЕТ: Б

2. Какое утверждение о литосферных плитах является верным?

- А) к границам литосферных плит приурочены сейсмические пояса
- Б) границы литосферных плит точно совпадают с контурами материков
- В) строение материковых и океанических литосферных плит одинаково
- Г) при столкновении литосферных плит образуются обширные впадины.

1
ОТВЕТ: А

3. Выберите город-центр автомобилестроения:

- А) Смоленск;
- Б) Тольятти;
- В) Омск;
- Г) Мурманск;

1
ОТВЕТ: Б

4. К бассейну внутреннего стока относятся реки:

- А) Волга, Урал, Терек;
- Б) Лена, Енисей, Обь;
- В) Амур, Янзы, Хуанхе;
- Г) Дон, Дунай, Днепр;

1
ОТВЕТ: В

5. Выдающийся отечественный ученый-естествоиспытатель, географ, геолог основоположник почвоведения и учения о природных зонах, автор труда «Русский чернозём» - это...

- А) В.И. Вернадский;
- Б) А. Гумбольд;
- В) В.В. Докучаев;

Г) А.И. Воейков;

1

ОТВЕТ: Б

6. Расположите страны в последовательности увеличения энергозатрат на обогрев жилищ в зимний период.

- А) Швеция;
- Б) Швейцария;
- В) Каир;
- Г) Афины.

ОТВЕТ: Б В Б * 1

7. Выберите правильное сочетание «территория России - тип климата»:

- А) Черноморское побережье Кавказа - умеренный морской климат;
- Б) Сихоте-Алинь - умеренный резко континентальный климат;
- В) Плато Путорана - субарктический климат;
- Г) Камчатка - умеренный муссонный климат;

ОТВЕТ: В Б . 0

8. Выберите неверный вариант:

- А) Норильск – тракторостроение;
- Б) Владивосток - судостроение, судоремонт;
- В) Новокузнецк - металлургический комбинат полного цикла;
- Г) Кемерово - добыча угля;

ОТВЕТ: А 1

9. Выберите народ, имеющий автономию на территории Дальнего Востока.

- А) русские
- Б) евреи
- В) удмурты
- Г) карелы

ОТВЕТ: Б 1

10. На берегах Балтийского моря расположено девять стран и множество городов. Выберите самый большой по численности населения город Балтики.

- А) Копенгаген;

- Б) Рига;
- В) Санкт-Петербург;
- Г) Таллин.

1

ОТВЕТ: Б

11. В каких городах ученики одновременно встречают Новый год?

- А) Оренбург, Саратов, Курск, Псков;
- Б) Омск, Новосибирск, Екатеринбург, Пермь;
- В) Владивосток, Хабаровск, Петропавловск-Камчатский, Магадан;
- Г) Казань, Мурманск, Петрозаводск, Краснодар;

ОТВЕТ: В 7

12. Продолжительность светового дня 21 марта на Южном тропике составляет:

- А) 24 часа;
- Б) 12 часов;
- В) 0 часов;
- Г) 8 часов;

1

ОТВЕТ: В

13. Выберите правильное соответствие: «тип почвы - природная зона»:

- А) подзолистые – степи;
- Б) черноземы - смешанные леса;
- В) серые лесные - широколиственные леса;
- Г) дерново-подзолистые – тайга;

ОТВЕТ: Б 1

14. Установить соответствие между реками и городами, стоящими на них:

- | | |
|------------------|--------------------|
| 1. Архангельск; | А. Печора; |
| 2. Пермь; | Б. Северная Двина; |
| 3. Нарьян – Мар; | В. Амур; |
| 4. Хабаровск. | Г. Кама. |

ОТВЕТ: 1А, 2Б; 3В; 4Г 0

15. Расставьте в порядке убывания численности населения крупнейшие города Урала:

- А) Уфа;
- Б) Челябинск;

- В) Пермь;
Г) Екатеринбург.

0

ОТВЕТ: Б, А, В, Г.

16. Выбрать правильное утверждение:

- А) Население в России размещается равномерно;
Б) В России двадцать городов миллионеры;
В) Самая большая плотность населения в Центральном России;
Г) Самый высокий уровень урбанизации в Краснодарском крае.

ОТВЕТ: Б

17. На какой крайней точке нашей страны, на территории национального парка расположено самое большое лежбище моржей:

- А) мыс Дежнева;
Б) мыс Флигели;
В) берег Гданского залива Балтийского моря;
Г) мыс Челюскин.

ОТВЕТ: А

18. Назовите полуостров России, которому Л. Ланцуй посвятил такие строки:

«Наш полуостров тропами обвит,
Как узкими ремнями следопыт,
Тропинок в тундре прошло немало...
Ходили наши деды по земле,
По нитям троп, таящимся во мгле,
И знать не знали, что там, под ногами,
Что там доисторическое пламя,
Преобразовавшись в уголь, нефть и газ,
Дремало, видно, поджидая нас.»

ОТВЕТ: Ямал

19. Укажите бассейн, в котором себестоимость добычи угля самая низкая в России:

- А) Печерская;
Б) Канско-Ачинский;
В) Южно-Якутский;
Г) Кузнецкий.

ОТВЕТ: 5

20. Назовите внутриконтинентальную страну, имеющую двух сухопутных соседей, один из которых имеет самую крупную ГЭС в мире, а на территории второго расположен самый высокий из действующих вулканов Евразии.

ОТВЕТ: Монголия. 1

14